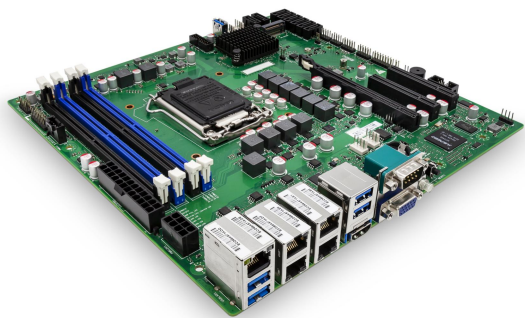


P11SCM-N4I

Intel E-2100/2200单路高性能服务器主板

P11SCM-N4I是一款支持英特尔® 至强E-2100/2200系列处理器高性能单路服务器主板，采用Intel® C246高性能服务器芯片组，在支持设备扩展性和性能方面都有很大的提升。此款服务器主板还可以针对个性化需求客户，提供ODM 定制化服务，是行业用户量身打造精细化IT平台的首选。

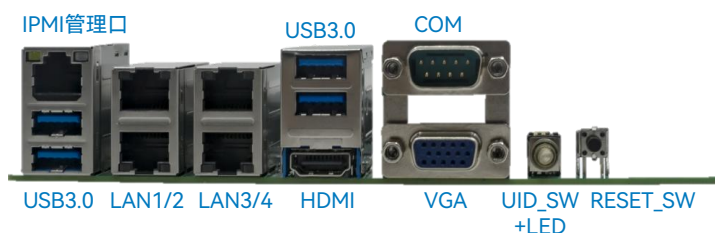
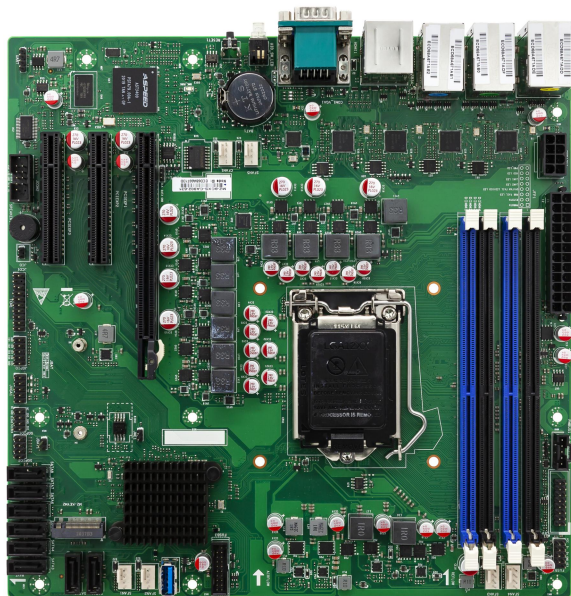


- 基于Intel® Xeon® processor E-2100/E-2200 , Intel® 8th/9th Gen. Core™ i3/i5/i7 series, Intel® Celeron® and Intel® Pentium®系列处理器，性能提升显著；
- 提供4个DDR4 DIMM 内存槽，内存最大支持128GB ECC DIMM，最大支持频率2666MHz，内存读写速率显著提高；
- 支持3个PCI E 3.0 x8扩展插槽，可实现灵活扩展；
- 支持1个M.2 PCI-E 3.0 x2 / SATA3.0 (2242/2280)
- 支持8个SATA3(6Gb/s)接口，支持RAID 0,1,5,10；为企业应用提供多种存储解决方案。
- 支持4个千兆RJ45电口 (Intel I210) ,1个千兆RJ45 IPMI专用管理网口，为企业应用提供多种网络传输通信以及设备远程管理解决方案；
- 支持 IPMI2.0, SOL, KVM Over IP、虚拟媒体、设备健康监控等管理特性

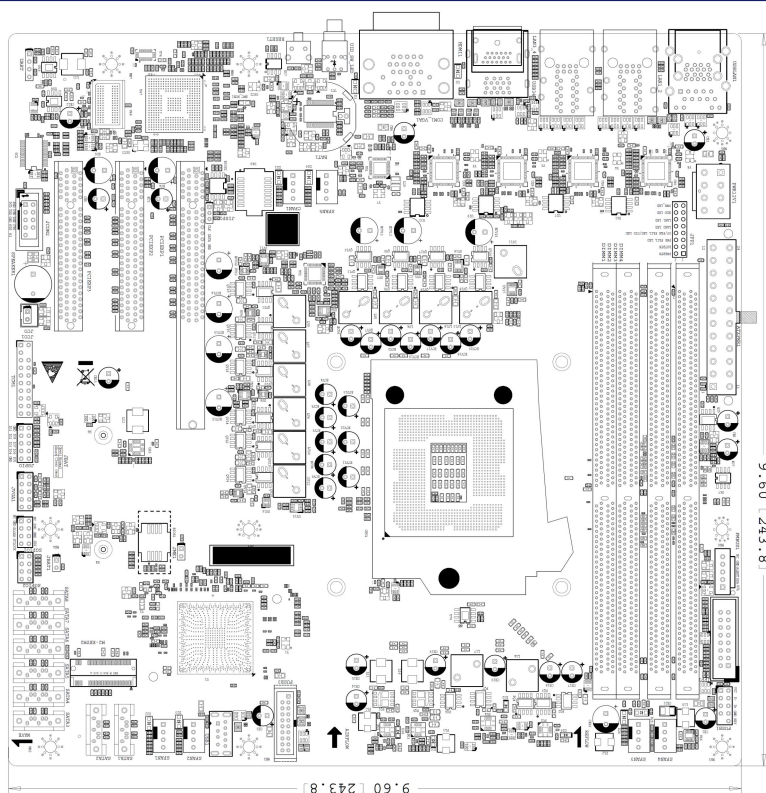
01 产品规格 Specifications

系统主控	CPU	1个 Single Socket H4 (LGA 1151) , Coffee Lake 支持Intel® Xeon® processor E-2100/E-2200 , Intel® 8th/9th Gen. Core™ i3/i5/i7 series, Intel® Celeron® and Intel® Pentium®系列处理器 TDP 95W
	桥片	Intel®C246芯片组
内存	类型	4个内存插槽 (2通道/CPU)
	内存大小	最大支持128GB 2666/2400/2133/1866/1600MHz ECC /non-ECC
网络	千兆网络	2个双层RJ45接口，4个千兆网络，支持10/100/1000Mbps，Intel i210企业级千兆网络控制器
	IPMI管理接口	1个标准RJ45，支持10/100/1000Mbps网络接口,支持IPMI2.0
存储	类型	8个SATA3 6Gb/s接口;支持Raid0, 1, 5, 10 (8个7PIN SATA)
	M.2	1个M.2 PCI-E 3.0 x2 / SATA, 支持2242/2280
扩展槽	PCI-E	1个标准PCIe 3.0 x8 (x16插槽) , 1个标准PCIe 3.0 x8, 1个标准PCIe 3.0 x4 (x8插槽)
I/O 接口	背板 I/O 接口	4x USB 3.0 接口, 1 x VGA 接口, 1 x HDMI 接口, 1 x COM接口
		1 x UID 开关 (带LED灯) , 1个复位开关, 4 x 千兆RJ-45 LAN 接口, 1 x RJ-45 IPMI 管理接口
	板载 I/O	1 x TPM 插针, 1 x VGA 插针, 标准ATX24+8pin, 1 x 标准PMBus接口
		1 x USB 3.0内置插针 (最高支持2个设备) , 1 x USB 3.0内置插针 (最高支持2个设备) 1 x USB3.0 Type A
显示	芯片	Intel CPU集成显卡/ASPEED AST2400 BMC
	接口	1 x VGA (BMC) , 1 x HDMI(CPU集显)
产品尺寸	尺寸	9.6" x 9.6" (24.38cm x 24.38cm)
温度湿度要求	工作温度	10°C to 35°C
	存储温度	-40°C to 70°C
	工作湿度	8% to 90% (无冷凝)
	存储湿度	5% to 95% (无冷凝)

02 产品图示 Product view



03 产品尺寸 Dimensions



04 产品选型 Product Selection

型号	产品配置
P11SCM-N4I	中性, 单路Intel® Xeon® processor E-2100/E-2200, Intel® 8th/9th Gen. Core™ i3/i5/i7 series, Intel® Celeron® and Intel® Pentium® 系列处理器, C246, 4*DIMM, 4*千兆RJ45, IPMI