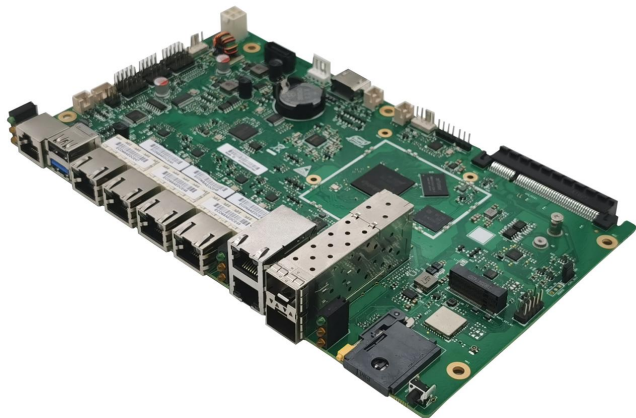


# IS-506N

Rockchip

产品基本介绍（中文）：基于ARM架构Rockchip 3568平台，产品采用板载内存，板载eMMC，支持4个1G RJ45，2组Combo口，一个PCIe 扩展，支持SOC WIFI，支持宏思加密模块，无风扇设计。可做为防火墙、IDS、IPS、网闸、上网行为管理等网络安全解决方案的硬件载体，安全稳定为网络安全提供网络访问的保护功能。

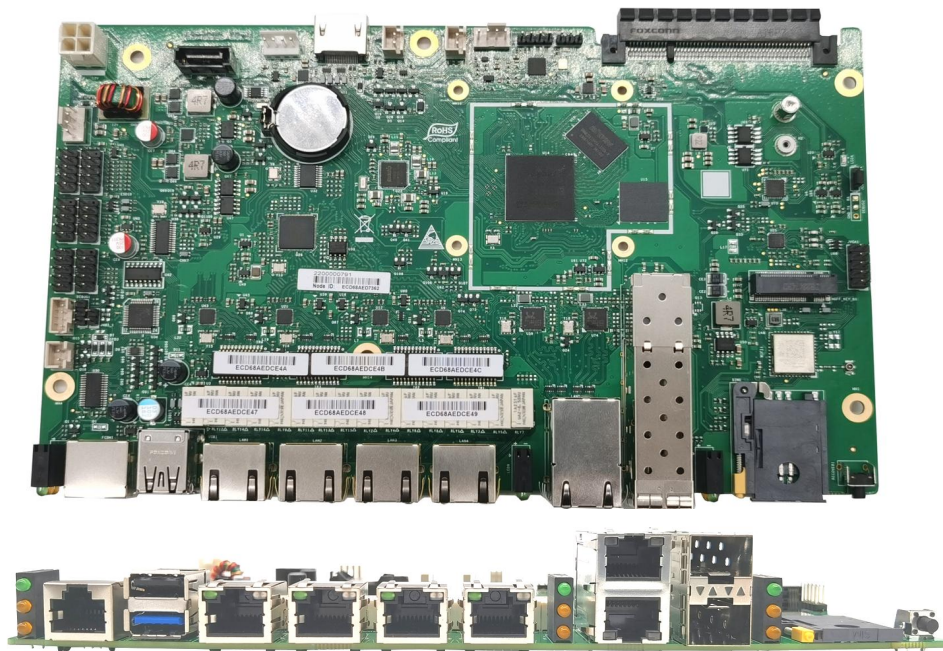


- 基于Rockchip 3568 平台
- 板载内存
- 板载eMMC
- 提供1个SATA接口
- 提供1个M.2 4G/5G
- 提供4个1 GbE RJ45 LAN Ports
- 提供2组Combo Ports
- 板载WIFI5，支持BT5.2
- 提供1个PCIe扩展

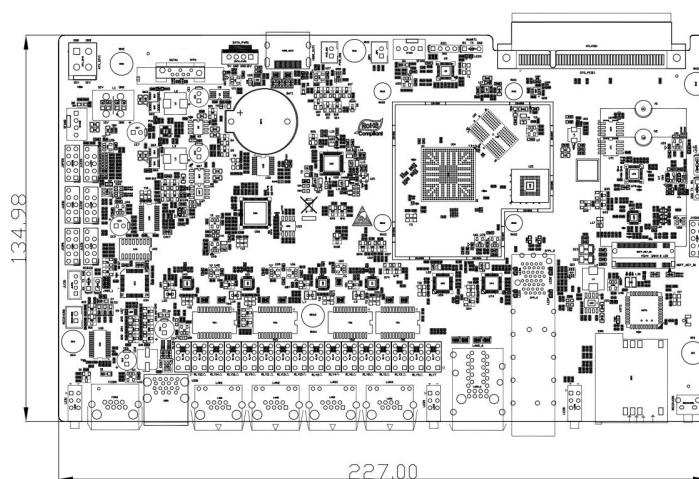
## 01 产品规格 Specifications

|      |                |   |
|------|----------------|---|
| 机型   |                | IS-506N   |
| 主控   | CPU            | RK3568  |
|      | Core Number    | 4核  |
|      | 基本频率           | 2.00 GHz  |
| 内存   | 类型             | LPDDR4 Memory down, 2G/4G/8G可选  |
|      | 最大容量           | 8GB   |
|      | ECC Option     | 不支持   |
| 存储   | eMMC           | 8GB/16GB/32GB/64GB可选  |
|      | SATA           | 1 x SATA  |
| 网络   | Controller     | 4 x RTL8111H for 1GbE RJ45 LAN ports<br>2 x RTL8211FS for 1GbE Combo ports<br>1 x 板载 WIFI模块、支持BT5.2 |
|      | 接口             | 4 x 1GbE RJ45, 2组BYPASS<br>2 x 1GbE Combo, 可选2个电口或2个光口  |
| 扩展   | M.2            | 1 x M.2 支持4G/5G扩展   |
|      | PCIe           | 1 x PCIe Slot, X1资源   |
| 加密   | 加密模块           | 宏思HSCTU   |
| IO接口 | USB            | 1 x USB2.0; 1 x USB3.0  |
|      | Serial         | 1 x Console port (RJ45 connector)   |
|      | LED Indicator  | Rear IO: POWER(绿); HDD (橙色); BYPASS (橙色) ;  |
|      | 其他             | 1x VGA 排针 (2*5) ; 2 x RS232排针; 1 x USB2.0 排针; 1 x RS485排针; 1 x SIM; 1 x JGPIO(4路); 1 x JLED1 ;      |
| 电源   | 功率/类型          | 12V DC-in, ATX 4PIN   |
|      | 输入             | 100~240 VAC   |
| 环境   | 工作温度           | 0 ~ 40° C (32 ~ 104° F)   |
|      | 储存温度           | -20 ~ 60° C (-40 ~ 140 °F) and 40° C @5~95% RH non-condensing                                       |
| 软件功能 | Linux          |   |
| 产品尺寸 | 134.98mm*227mm |   |

## 02 产品图示 Product view



## 03 产品尺寸 Dimensions



## 04 产品选型 Product Selection

| 型号      | 产品配置   |
|---------|--|
| IS-506N | RK3568/4G内存/32G eMMC/4*1G电口, 2组BP/2*Combo口/HSTU加密/1*SATA/WIFI/M.2 4G 5G/1扩 |